



Pterygium

En bindvävsinväxt i hornhinnan

memira[®]
EYECENTER

Pterygium

Pterygium ser ofta ut som en rödaktig triangel som växer över hornhinnan från näsans sida. Det kan irritera ögat, och ge upphov till symptom som torrhet, sveda och klåda. Besvären kan ofta lindras med ögondroppar, men i vissa fall kan pterygiet behöva opereras bort för att inte påverka synen.

Pterygium är en bindvävsinväxt som utvecklats i ögats bindhinna, vilket är den slemhinna som täcker ögonvitan (sclera). Pterygiumet är ofta triangelformat och kan vara platt eller upphöjt och sträcker sig från ögonvrån in mot ögats mittpunkt. Oftast växer den från den innersta ögonvrån, men kan också uppstå från den yttre.

Pterygium försvinner inte av sig självt, så vid stora besvär eller risk för försämrad syn behöver det opereras bort.

Orsaker till pterygium

Den exakta orsaken till pterygium är inte fastställd. Det är dock vanligare bland människor som bor nära ekvatorn, och kan vara en respons på mycket exponering av solljus och vind och med det kronisk torrhet.

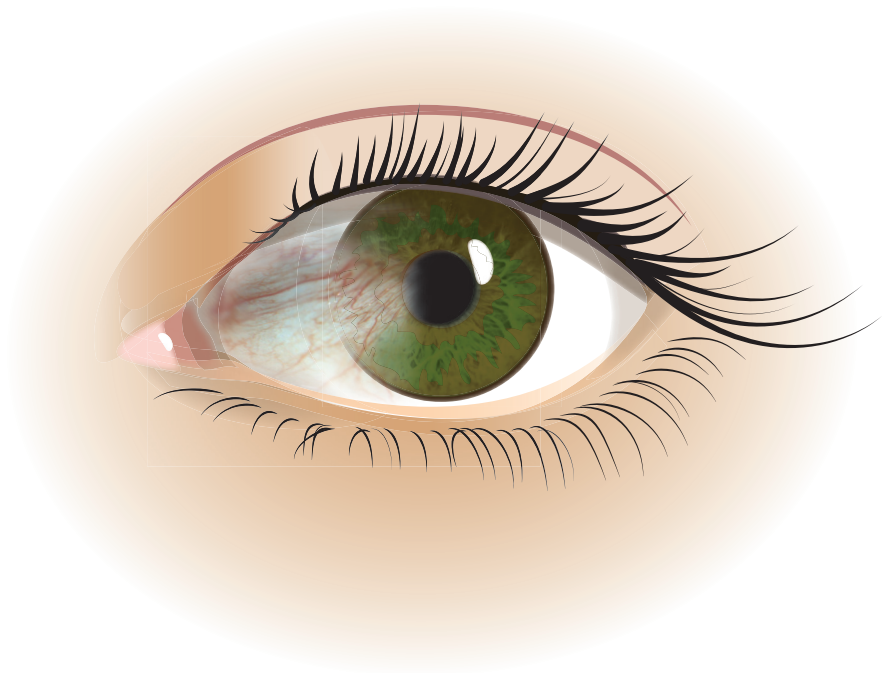
Symptom på pterygium

Symptom som klåda, sveda och rodnad i ögat är vanliga vid pterygium. En del människor upplever också värk. Synen påverkas när pterygiumet växer in i hornhinnan och slutligen når in över pupillen. Växt på hornhinnan från pterygiumet kan också skapa astigmatism.

Behandling av pterygium

För att diagnostisera pterygium undersöker en ögonläkare ögat. Om du har lindriga besvär som inte riskerar att påverka din syn behövs ingen behandling. Symptom som sveda och irritation kan lindras med receptfria ögondroppar eller salva. Ibland kan symptomen orsakas av en inflammation, då kan du behöva receptbelagda ögondroppar för att minska besvären.

Om pterygiet växer kan det nå in över pupillen, därför kan en ögonläkare behöva undersöka ditt pterygium med jämna mellanrum. Om ögonläkaren misstänker att ditt pterygium hotar att påverka synen behöver det opereras.



memira.se
08-517 588 19

memira
EYECENTER



Scanna QR-koden för att se filmer om ögonsjukdomar