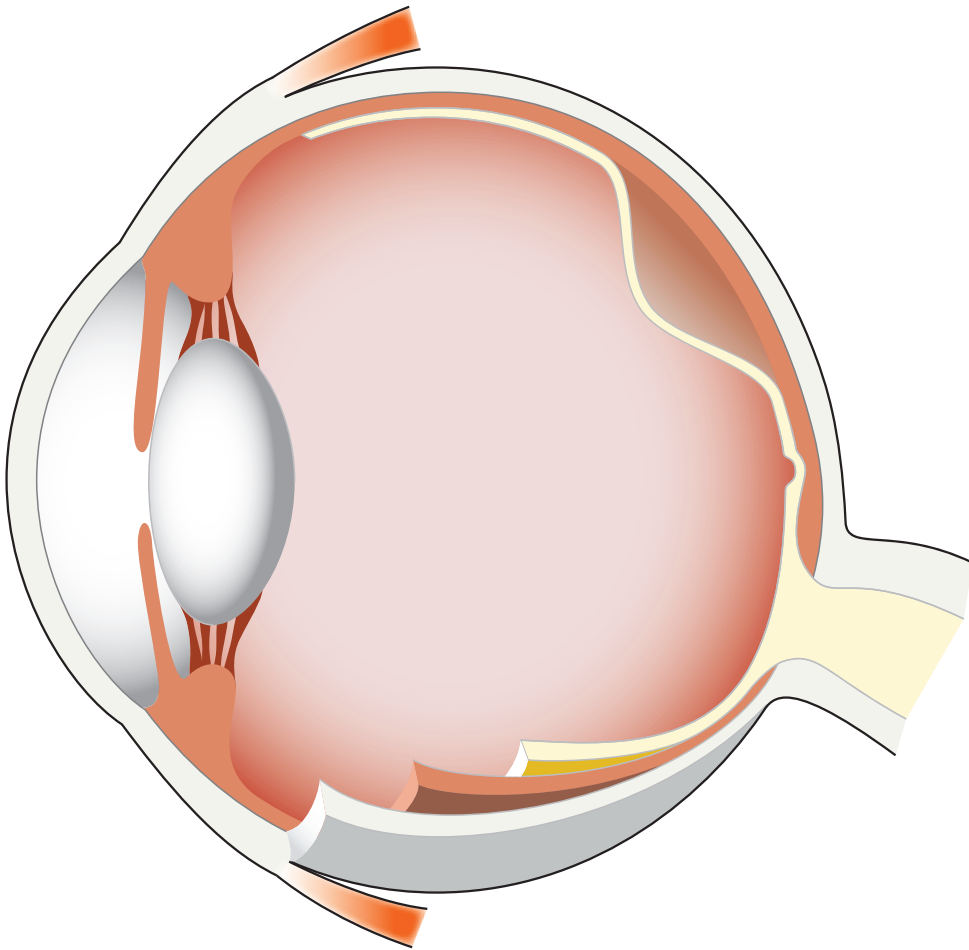


# Näthinneavlossning

- när näthinnan separeras från sin näringstillförsel

memira<sup>o</sup>  
EYECENTER



# Näthinneavlossning

## - när näthinnan separeras från sin näringstillförsel

**Näthinneavlossning är ett tillstånd som uppstår när näthinnan lossnar från den bakre delen av ögat. Det är ett allvarligt tillstånd som snabbt behöver behandlas. Synen försvinner i den del som har lossnat.**

Näthinnan är en tunn hinna som klär ögats insida, där det sitter miljontals synceller som ska ta emot och förmedla alla intryck som vi ser. Bakom näthinnan sitter åderhinnan, vars uppgift är att försörja näthinnan och dess celler med näring och syre. Om näthinnan lossnar från åderhinnan får inte syncellerna den näring de behöver för att fungera. Detta är vad som kallas för näthinneavlossning. En ögonsjukdom som leder till synnedsättning om den är långt gången eller inte behandlas snabbt.

Orsaker till näthinneavlossning

Näthinneavlossning uppstår som regel spontant, och risken för det ökar med åldern. Hos yngre personer är den vanligaste orsaken till näthinneavlossning en skada eller slag mot ögonregionen.

Näthinneavlossning kan uppstå i sviterna av en så kallad glaskroppsavlossning. Glaskroppen är en geléaktig vätska som fyller upp ögat och har flera fästpunkter i näthinnan. Konsistensen på glaskroppen ändrar sig med stigande ålder, och blir mer flytande. Ofta kommer den att lossna från näthinnan efterhand. Detta är normalt helt odramatiskt, men kan i sällsynta fall leda till att det uppstår ett hål i näthinnan. I hålen kan vätska från ögat rinna in bakom näthinnan och separera den från åderhinnan. Näringstillförseln till syncellerna blir sämre och de kan inte förmedla synintrycken som de ska. Ju längre tid som syncellerna är separerade från näring och syre, desto större blir skadorna. Detta är en av anledningarna till att det är viktigt med snabb behandling.

Närsynthet är också en faktor som ökar risken för näthinneavlossning. Anledningen är att ögat är längre vid närsynthet, vilket kan göra att näthinnan tånjs ut. En tunn näthinna är skö-

rare, vilket gör att det lättare kan gå hål i den.

Andra faktorer som ökar risken för näthinneavlossning är ärftlighet, linsbyte, yttre skada och vissa sjukdomar, som till exempel diabetes (diabetesretinopati).

Näthinneavlossning drabbar sällan båda ögonen samtidigt. Har du drabbats av näthinneavlossning i ett öga ökar dock risken att det andra ögat också drabbas med tiden.

### Symptom på näthinneavlossning

Du känner som regel ingen smärta vid en näthinneavlossning, men symptomen uppstår ofta plötsligt. Du kan se rörliga punkter, fläckar, streck eller ringar i synfältet. Du kan uppleva blixtar och mörka skuggor i ytterkanterna av synfältet. De mörka skuggorna växer och gör synfältet snävare ju större del av näthinnan som lossnar. Om du upplever att du ser suddigt kan det vara ett tecken på att näthinnan lossnat där gula fläck- en sitter.

### Behandling av näthinneavlossning

Vilken behandling som krävs beror på hur mycket av näthinnan som har lossnat. I ett tidigt stadie, då det uppstått hål eller en liten reva i näthinnan, går det ofta att behandla med laser som lagar hålen.

Om näthinnan lossnat mycket krävs dock en operation för att stoppa sjukdomsförloppet. Det finns olika operationsmetoder för att få näthinnan att fästa igen. En vanlig metod är att glaskroppen tas ut och ersätts med gas för att trycka näthinnan på plats intill åderhinnan. Operationen kompletteras med en laserbehandling som tätar hålen i näthinnan och förhindrar att vätska rinner in bakom.

Näthinneavlossning kan leda till permanent synnedsättning om skadorna är omfattande eller om behandling dröjer. Om behandling snabbt sätts in, och om gula fläcken inte hunnit blivit skadad, kan synen i vissa fall återhämta sig helt.



# memira<sup>o</sup>

EYECENTER

[www.memira.se](http://www.memira.se)

---

Ingår i vårdval  
 Region  
Jönköpings län



PÅ UPPDRAG AV  
REGION STOCKHOLM