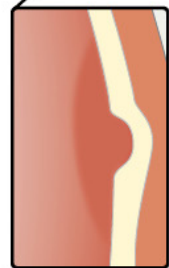
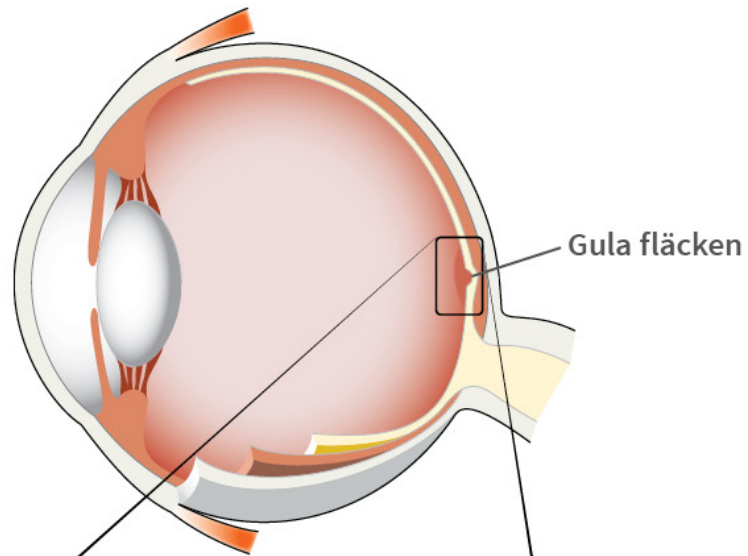


Makuladegeneration

(AMD)

- åldersförändringar i gula fläcken som försämrar synskärpan

memira^o
EYECENTER



Normal



Våta
förändringar



Torra
förändringar

Makuladegeneration (AMD)

- åldersförändringar i gula fläcken som försämrar synskärpan

Makuladegeneration är en ögonsjukdom som innebär åldersförändringar i gula fläcken. Sjukdomen leder till nedsatt synskärpa, och drabbar i regel äldre människor. Symptomen kan komma snabbt, men den vanligaste formen av makuladegeneration har ett långsamt förlopp, med en gradvis försämring av synskärpan.

Mitt i ögats näthinna finns det ett litet område där syncellerna sitter tätare än vad de gör på den övriga delen av näthinnan. Detta område kallas för gula fläcken, eller makula, och hjälper dig att kunna se skarpt. Med åldern kan det uppstå förändringar i gula fläcken, vilket kan göra att synskärpan försämras. Sjukdomen kan drabba båda ögonen samtidigt, men ofta uppstår förändringar i det ena ögat först.

Orsaker till makuladegeneration

Syncellerna försvagas gradvis med ökande ålder, vilket inte nödvändigtvis behöver skada synen, men som kan utvecklas till makuladegeneration. Därför drabbas oftast äldre människor. Den exakta orsaken till åldersförändringar i gula fläcken är inte klarlagd, men ärftliga faktorer spelar en roll och det är visat att rökning, hjärt-kärlsjukdomar och en vitaminfattig kost är faktorer som ökar risken för makuladegeneration.

Åldersrelaterad makuladegeneration delas in i två typer av förändringar som kan utvecklas i gula fläcken – torra förändringar och våta förändringar.

Torra förändringar uppstår när synceller i gula fläcken förtvinar och slutar att förmedla synintrycken som de ska. Det är den vanligaste typen av åldersförändringar i gula fläcken.

Den torra typen kan utveckla sig till våta förändringar om det bildas nya sköra blodkärl bakom näthinnan, där blod och vätska läcker in under gula fläcken och gör den svullen. Detta tillstånd kan ge allvarlig påverkan på synen.

Symptom på makuladegeneration

Sjukdomen kan medföra allvarligt nedsatt central synskärpa. Om du drabbats av torra förändringar i gula fläcken kommer symptomen smygande, ofta över flera år. Synskärpan försämraras och du får svårare att se detaljer, särskilt på nära håll. Att läsa kan bli svårare, då delar av bokstäverna kan falla bort. Det kan också uppstå färgförändringar mitt i synfältet som ses som en fläck, eller flera fläckar, i centrum av det du fäster blicken på. Om bara det ena ögat blivit drabbat av makuladegeneration kan det göra avståndsbedömningen sämre.

Våta förändringar har ett snabbare sjukdomsförlopp och symptomen kan visa sig nästan direkt. Till följd av att gula fläcken blivit svullen kan det uppstå förvrängningar i synfältets centrum. Objekt kan då se krokiga eller förvridda ut.

De som har torr makuladegeneration bör regelbundet kontrollera synen med ett öga i taget, då man ser på ett rutnät (Amsler test) och kontrollera att linjerna ser raka ut. OM linjerna är krokiga ska ögonläkare kontaktas.

Behandling av makuladegeneration

Om torra förändringar utvecklas i gula fläcken finns det tyvärr ingen effektiv behandling.

Våta förändringar i gula fläcken kan ibland behandlas med läkemedel som injiceras i ögat för att stoppa tillväxten av nya blodkärl bakom näthinnan. Behandlingen behöver oftast upprepas flera gånger för att nå önskvärt resultat. Vid effektiv behandling minskar svullnaden i gula fläcken och sjukdomsförloppet stoppas, och det kan till en viss grad förekomma en förbättring av synen. Vid stora eller långt gångna förändringar är dessvärre inte denna behandling aktuell.



memira^o

EYECENTER

www.memira.se

Ingår i vårdval
 Region
Jönköpings län



PÅ UPPDRAG AV
REGION STOCKHOLM